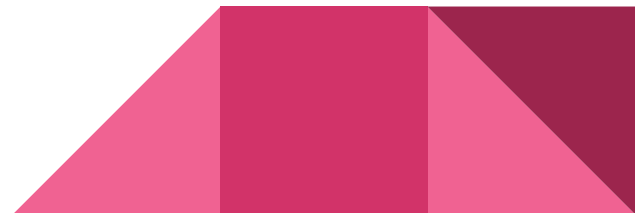


# Строение и функции кожи. Псориаз – что это такое? Как и почему развивается? Занятие I

Врач дерматовенеролог поликлинического отделения ГАУЗ ТО «Областной  
кожно-венерологический диспансер» Бахчева Анна Михайловна

Кожа – не просто покров человеческого тела, а очень важный и многофункциональный орган. Самый большой орган в организме человека. Она выполняет функцию «пограничника», не впуская в организм вредных микробов и химических элементов, играет роль буфера, смягчая удары, принимая на себя жесткое воздействие солнечных лучей. Кожа играет важную роль в терморегуляции: поддержании постоянной, оптимальной для функционирования, температуры организма.



## Функции кожи

механическая защита

ультрафиолетовая защита

терморегуляция.

тактильные ощущения.

поддержание водного баланса

обменные процессы

синтез витамина D

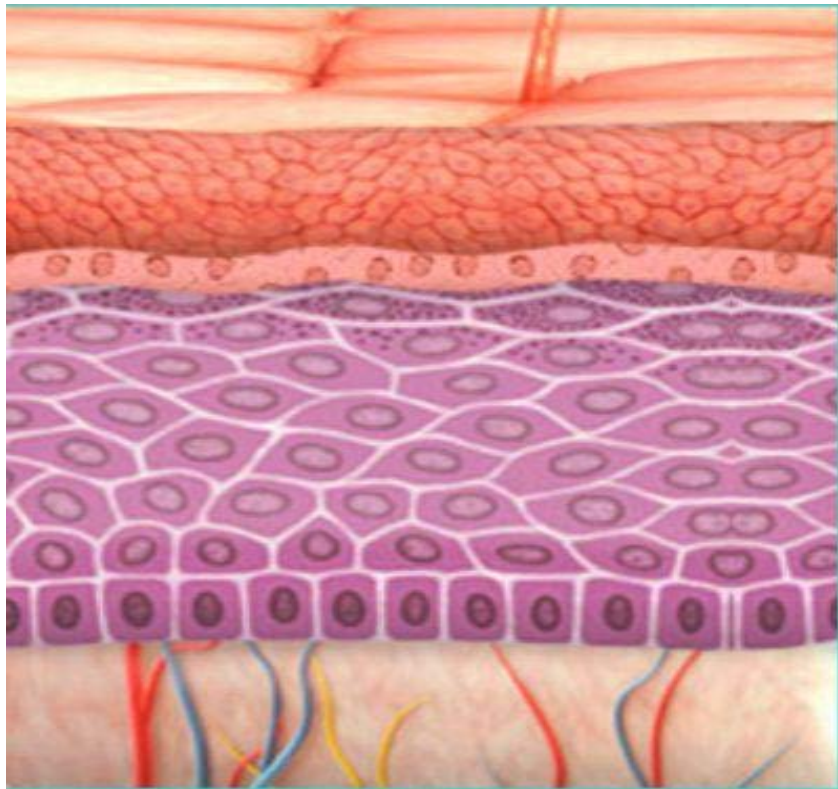


## Строение кожи

В строении кожи выделяют следующие слои: эпидермис, дерма и расположенная под ними подкожно-жировая клетчатка или гиподерма

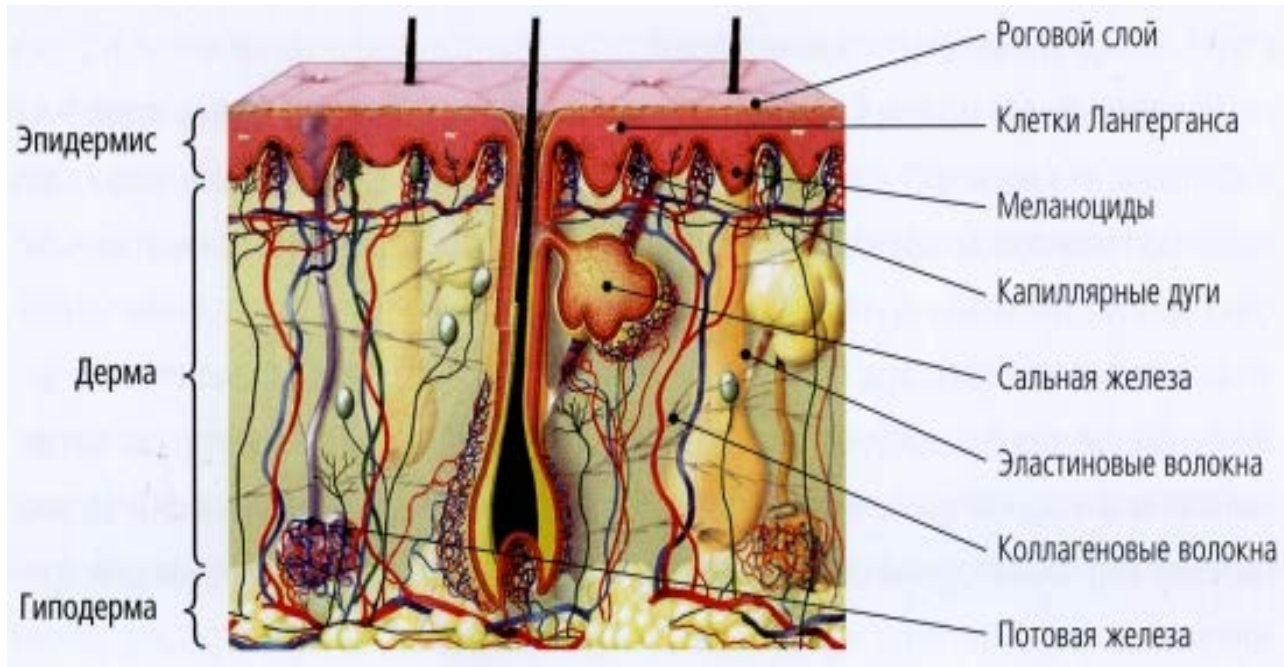


## Эпидермис (слои)



- ← Роговой
- ← Блестящий
- ← Зернистый
- ← Шиповатый
- ← Базальный
- ← Дерма

# Дерма и гиподерма



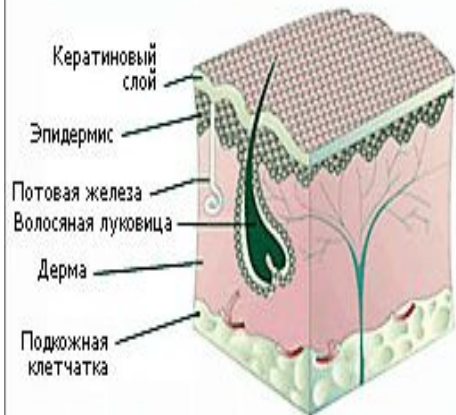
## *Что такое псориаз?*

Псориаз (чешуйчатый лишай)

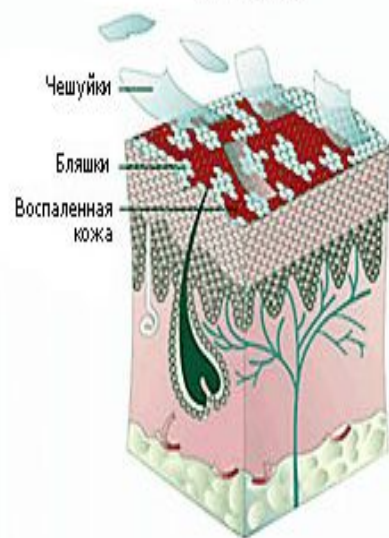
Псориаз – это хроническое неинфекционное заболевание кожи, сопровождается появлением красновато-розовых высыпаний и шелушений кожи.



Здоровая кожа

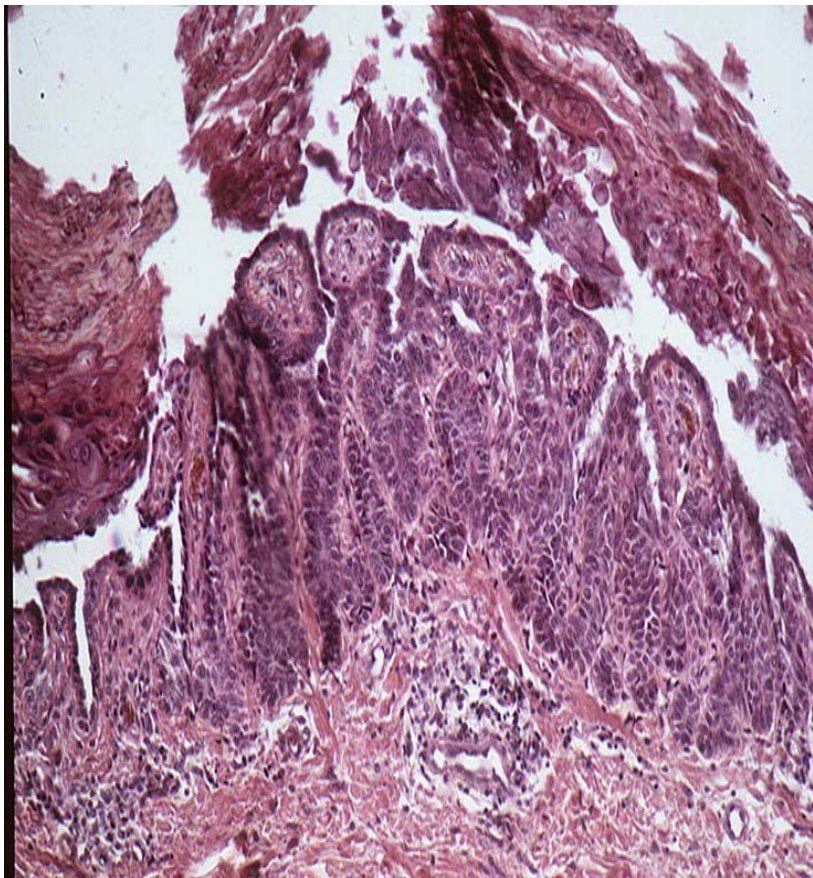


Псориаз



Термин псориаз произошел от греческого слова psoriasis. При этом дерматозе деление клеток кожи происходит почти в тридцать раз быстрее. Так как они не успевают полностью созреть, межклеточные контакты утрачиваются. Это и приводит к образованию характерных чешуек. В патологический процесс вовлекается и иммунная система организма: защитные элементы направляются против собственных клеток, что вызывает хроническое воспаление в очаге поражения.





## *Изменения в коже при псориазе:*

Акантоз-увеличение численности шиповатых клеток эпидермиса в его ростковом слое, приводящее к утолщению.

Гиперкератоз- это патология кожи, которая характеризуется чрезмерной скоростью деления клеток рогового слоя и одновременно нарушением их слущивания.


Паракератоз – патологическое состояние, при котором наблюдаются нарушения процессов ороговения эпидермиса кожи, связанные с потерей клеток эпителиального слоя способности к производству кератогиалина (белок в клетках зернистого слоя эпидермиса)

Расширение просветов сосудов, увеличение их количества в сосочковом слое дермы

# *Теории происхождения псориаза*

1. Вирусное происхождение (обнаружение в пораженных тканях и органах элементарных телец, наличие специфических антител, восприимчивость лабораторных животных к экспериментальному «заражению», связь псориаза с очагами хронической инфекции и т.д.)
2. Теория наследственности (регистрация случаев псориаза среди членов одной и той же семьи. Семейный псориаз наблюдается в 5-40% случаев и чаще. Имеются данные о заболевании псориазом в 2-3 и даже в 5-6 поколениях. У близнецов отмечается сходная картина проявлений заболевания. Возможно наследуется не сам псориаз, а предрасположенность к нему)


## *Теории происхождения псориаза*

3. Инфекционно-аллергическая теория (базируется на наблюдениях возникновения псориаза после гриппа, ангины, пневмонии, обострения очагов хронических инфекций. Ученые предполагают, что псориаз представляет собой проявление аллергической кожной реакции на вирусы, стрептококки, стафилококки или продукты их жизнедеятельности)
  4. Неврогенная концепция (частое возникновение псориаза после нервно-психических травм, умственного переутомления, физического перенапряжения, длительных отрицательных эмоций)
- 

# *Теории происхождения псориаза*

5. Теория нарушения обмена веществ (основывается на установленной связи возникновения и течения псориаза с нарушениями обмена белков, углеводов и особенно холестерина и липидов. Изменения в пораженной коже не происходят изолированно, а сочетаются с нарушением обмена веществ всего организма. Решающее значение при псориазе нарушениям жирового обмена)

6. Теория эндокринных нарушений (связь псориаза с нарушениями функций эндокринных желез (щитовидной, гипофизарно-надпочечниковых, половых)



Спасибо за внимание!